



Division prévention et contrôle
environnemental

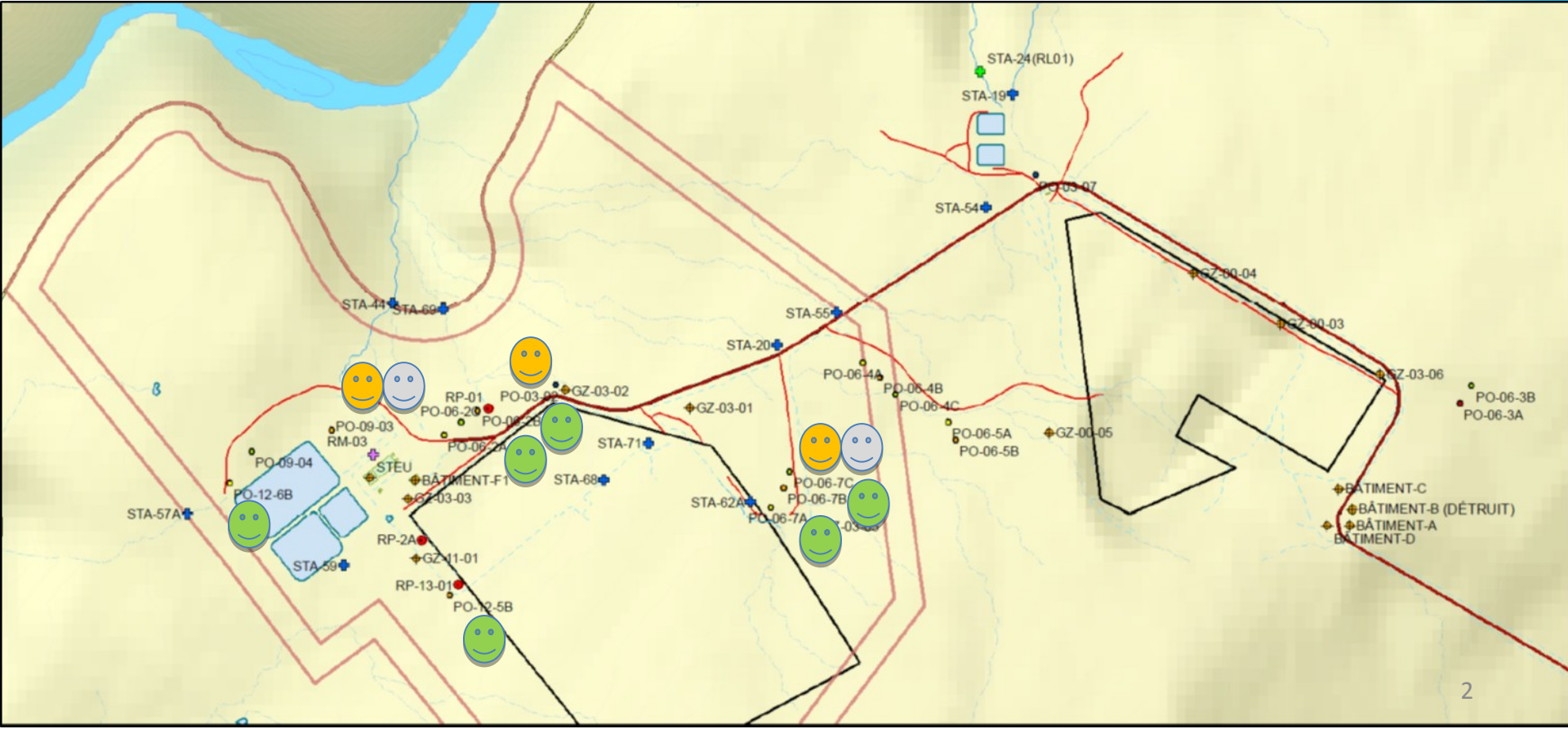
SUIVI ENVIRONNEMENTAL 2020 – AUTOMNE

LIEU D'ENFOUISSEMENT DE LA VILLE DE QUÉBEC

24 nov. 2020

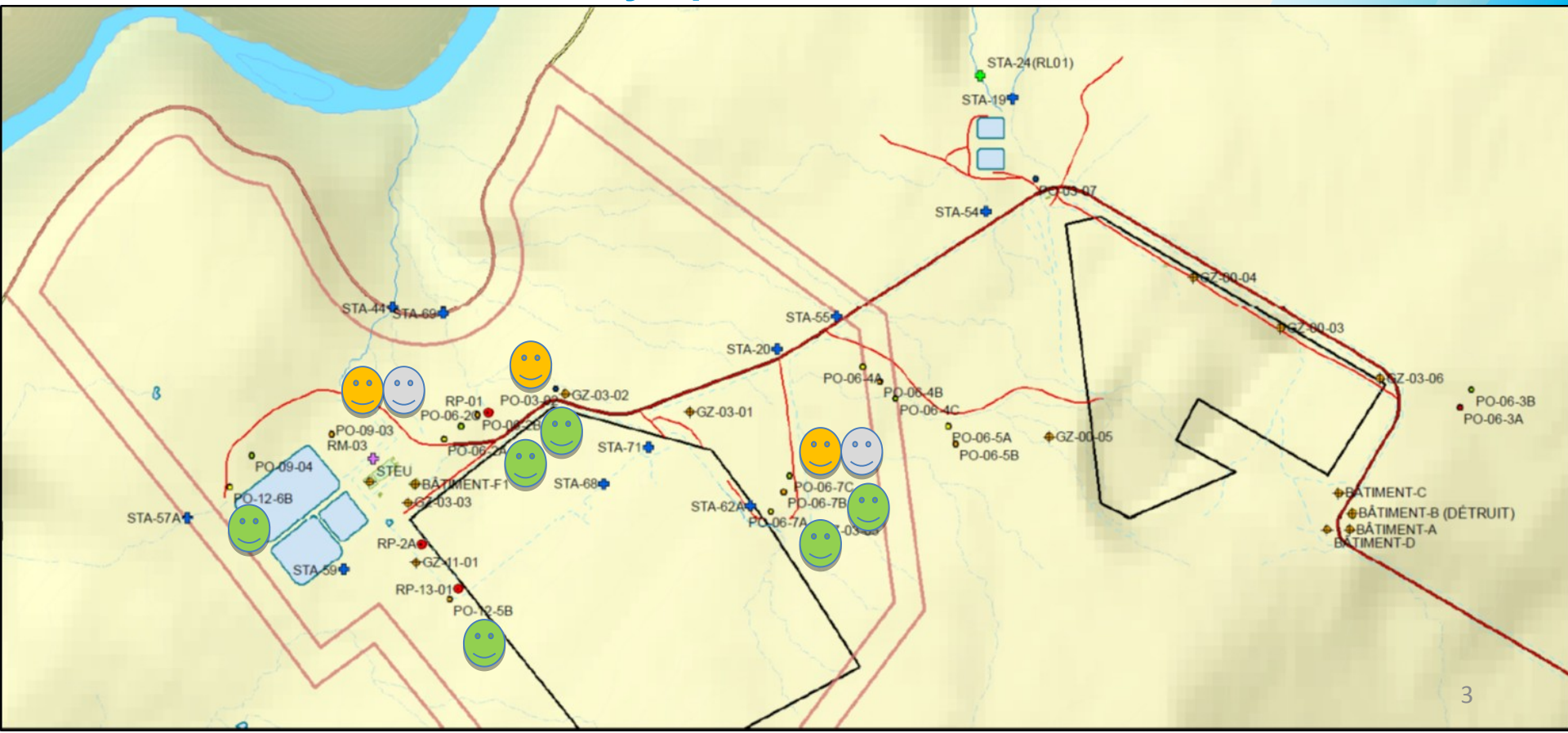
SUIVI DES EAUX SOUTERRAINES

Résultats analytiques automne 2020



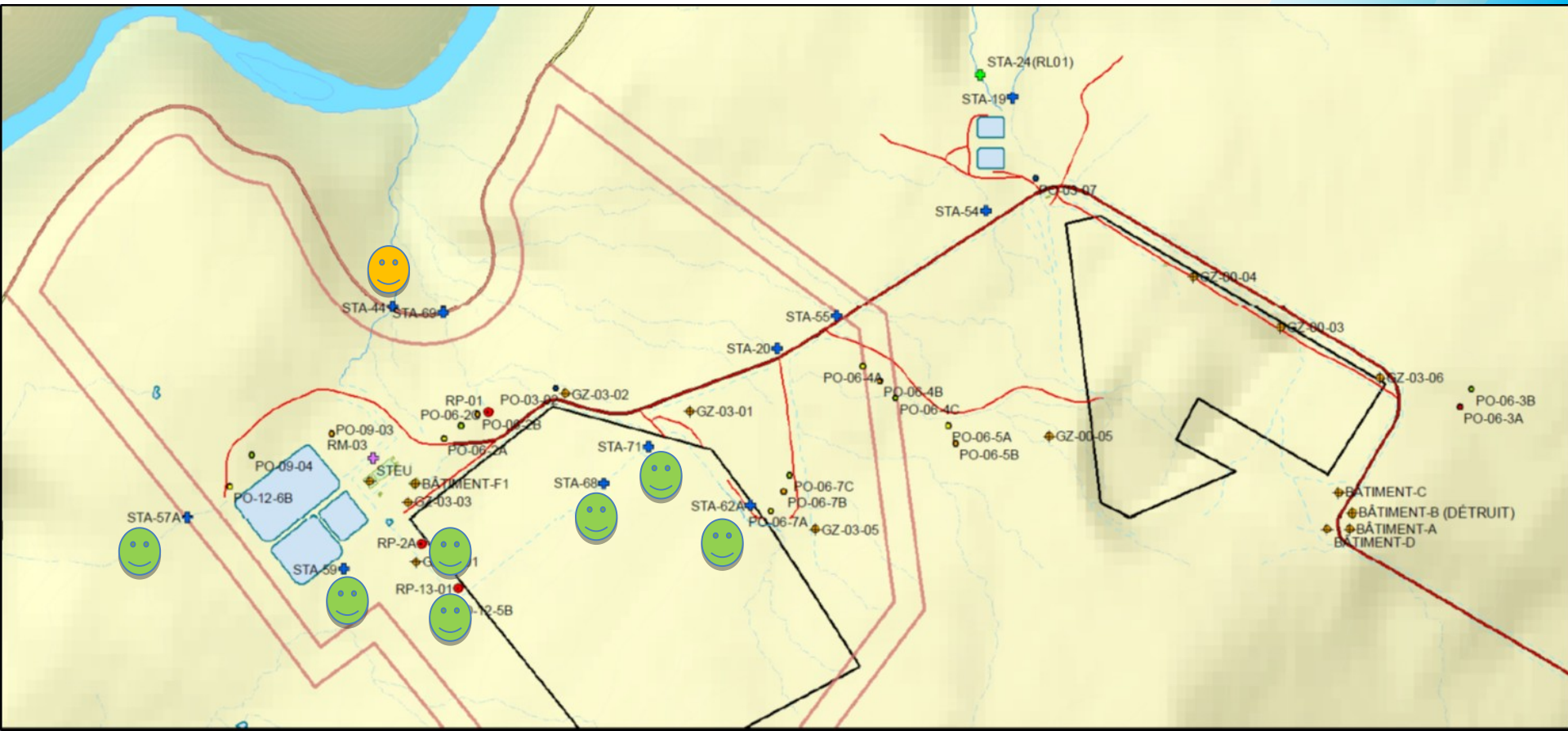
SUIVI DES EAUX SOUTERRAINES

Résultats analytiques automne 2020



SUIVI DES EAUX DE SURFACE

Résultats analytiques automne 2020



AUTRES SUIVIS

Résultats analytiques automne 2020



Étanchéité du LET

- ❑ Captage secondaire : Faible écoulement attribuable à la condensation dans les conduites du captage secondaire. Les résultats sont conformes.



Traitement du lixiviat

- ❑ Tous les résultats du suivi régulier (hebdomadaire et mensuel) respectent les normes en vigueur.
- ❑ Les résultats pour le REM-03 pour les OER n'ont pas encore été émis par le laboratoire.



Biogaz

- ❑ Aucune détection dans les puits et bâtiments (de août à octobre).



Division prévention et contrôle
environnemental

MERCI !